



# ASSEMBLÉE GÉNÉRALE

Sécheval  
**9 mai 2022**





Charleville Sedan  
en Ardenne



**Philippe CANOT**  
**Maire de Sécheval**

# ORDRE DU JOUR

- Approbation du procès-verbal de l'Assemblée Générale (exercice 2020) de l'Office de Tourisme du 24 septembre 2021 ;
- Rapport Moral du Président ;
- Rapport d'activités 2021 ;
- Rapport financier et présentation des comptes de 2021 ;
- Rapport du commissaire aux comptes sur les comptes annuels et rapport spécial sur les conventions réglementées par ACR-ADC Cabinet Pierquin ;
- Affectation du résultat ;
- Questions diverses.



# Approbation du PV de l'AGO du 24 sept. 2021





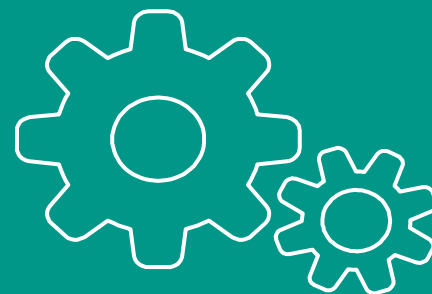
Charleville Sedan  
*en Ardenne*



# Rapport moral du Président



Charleville Sedan  
*en Ardenne*



# Rapport d'activité 2021



# 1.

## PÔLE ACCUEIL

# FREQUENTATION 2021

## 32 681 pers.

accueillis en 2021 (année FMTM)  
**+ 27,32% vs 2020**  
**- 24,70% vs 2019 (année FMTM)**

### Top public étranger



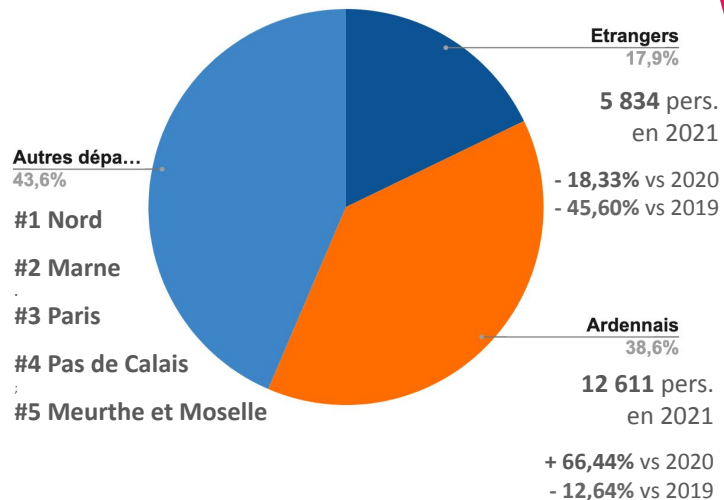
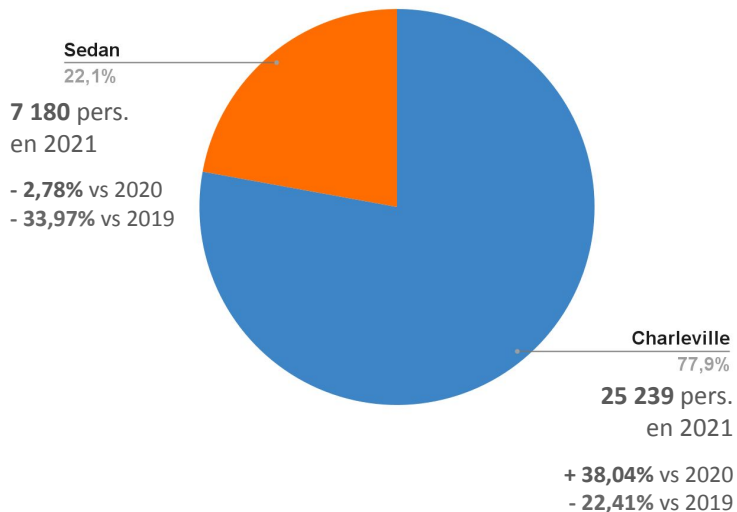
**3 063 pers.**  
 - 22,49% vs 2020



**1 918 pers.**  
 - 15,73% vs 2020

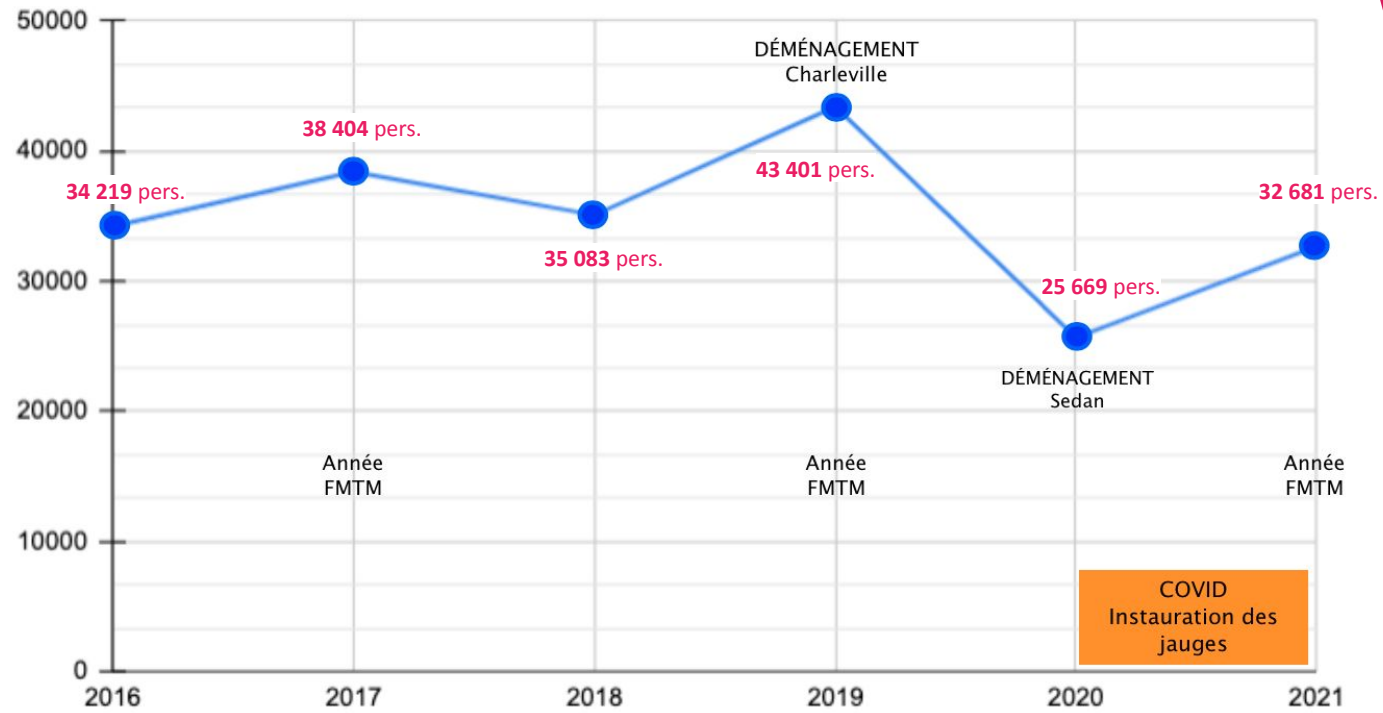


**359 pers.**  
 - 17,66% vs 2020

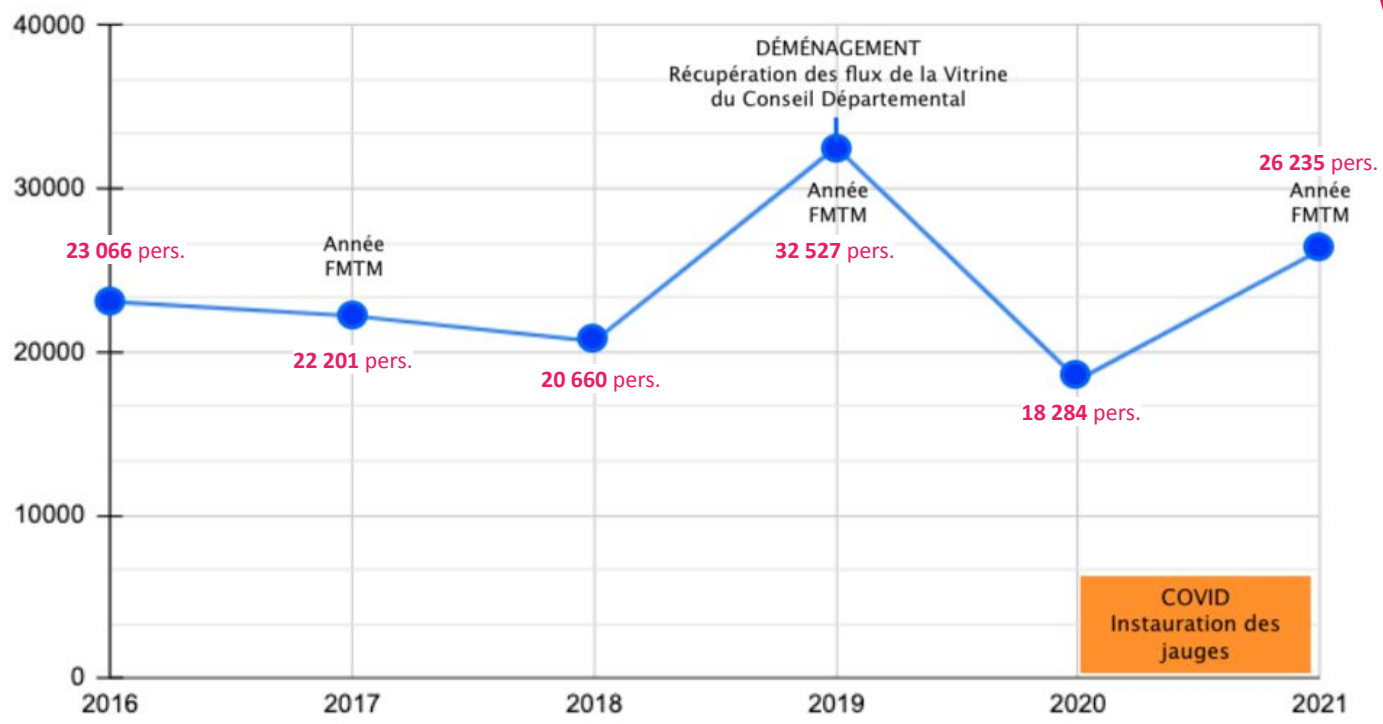




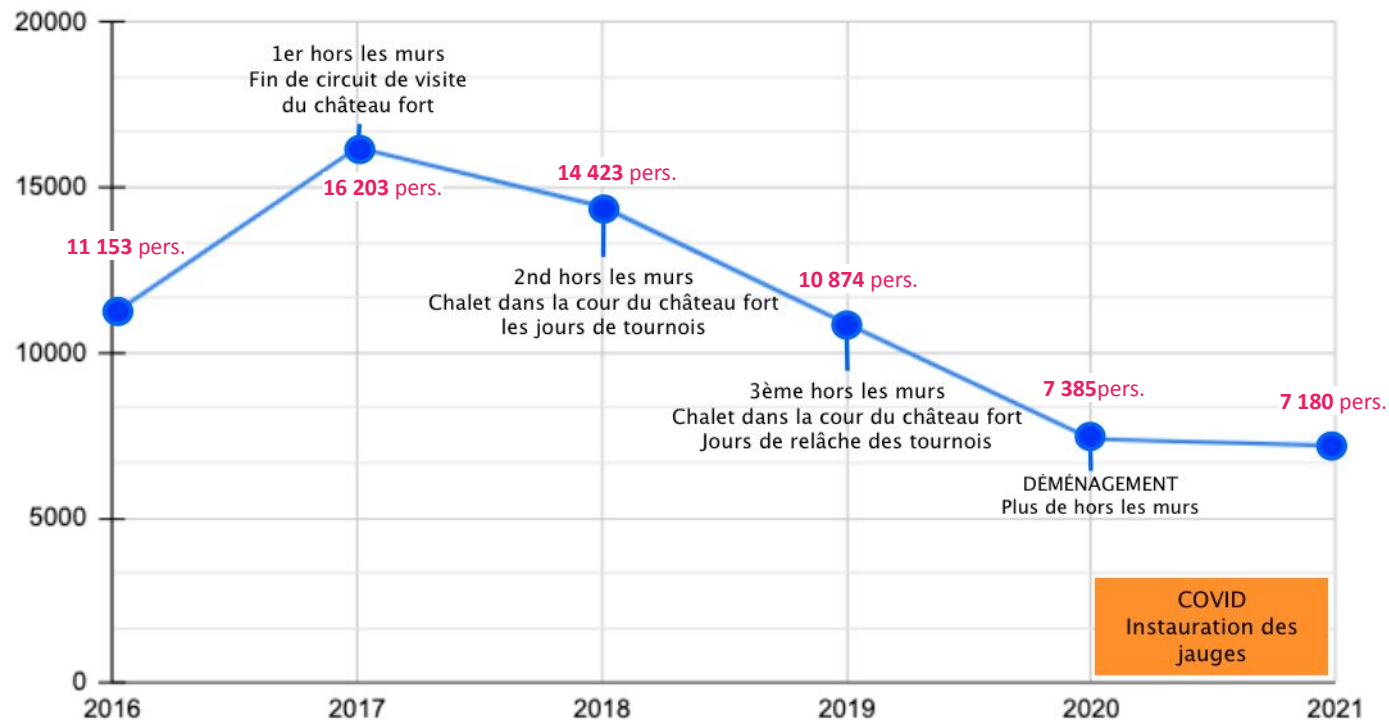
# ÉVOLUTION FRÉQUENTATION 2 SITES CONFONDUS



# ÉVOLUTION FRÉQUENTATION DE CHARLEVILLE



# ÉVOLUTION FRÉQUENTATION DE SEDAN



# BOUTIQUES & VISITES GUIDÉES

## CA 2021 en € HT vs 2020



**72 842 €** de vente dans les **boutiques +41%**

➔ 51 580 € en 2020

➔ +42,36% à Charleville  
+15,95% à Sedan



**7 322 €** de vente de **visites guidées +8%**

**1 790 pers. +117%** ➔ 6 791 € HT en 2020  
825 personnes

# VISITES GUIDÉES INDIVIDUELS



	2019	2020	2021
Guidage individuels	Nombres payants	Nombres payants	Nombres payants
Visites Flash	26	0	4
Visites Cœur de ville	71	80	49
Visites du Beffroi	126	0	56
Visites de Mézières & Tour du Roy	17	62	51
Visites Rimbaud	32	59	34
Basilique, vitraux, trésor	25	10	36
Visites de Mézières aux flambeaux	0	14	27
Visites de Charleville à la lanterne	22	9	0
<b>Total pax accueillis</b>	<b>319</b>	<b>234</b>	<b>257</b>
<i>Nb de pax moyen par VG</i>	<i>12</i>	<i>9</i>	<i>12</i>
<b>Chiffre d'Affaires</b>	<b>1 156 €</b>	<b>1 031 €</b>	<b>1 190 €</b>



24 réservations  
50 pax  
20% du CA



# VISITES GUIDÉES GROUPES



Guidage groupes	2019	2020	vs N-1	2021	vs N-1	vs N-2
Nb de Visites guidées FR	139	48	-65.47%	54	+12%	-61%
Nb de Visites guidées GB	3	0		0		
Nb de Visites guidées DE	9	0		1		
<b>Total départs</b>	151	48		55	+14%	-63%
<b>Total pax accueillis</b>	3750	591	-84.24%	<b>1533</b>	+159%	-59%
<b>Guides disponibles (OT+ext)</b>	4+2	2+1		<b>1+1</b>		
<i>Nb de pax moyen par VG</i>	25	15		34		
<b>Chiffre d'Affaires</b>	<b>15 150 €</b>	<b>5 760 €</b>	<b>-61.98%</b>	<b>6 132 €</b>	<b>+7%</b>	<b>-59%</b>



Le nombre de pax accueillis croît fortement alors que le CA ne progresse pas : ceci s'explique par le manque de guides, induisant une surcharge importante à chaque départ.



# 2.

## PÔLE QUALITÉ

# ADHÉSIONS 2021

Année	Nombre adhérents	CA TTC adhésions
2018	148	10 905 €
2019	140 - 6%	10 117 €
2020	153 + 9%	12 085 €
2021	165 + 8%	8 325 €



Offre  
"fidélité solidaire"



Offre  
"nouvel adhérent"



3 vidéos du territoire  
offertes aux adhérents.



# 3.

## PÔLE RÉCEPTIF & COMMERCIAL



# SÉJOURS GROUPES

## GROUPES LOISIRS - CA €HT

**119 594 €**

CA HT 2021

**1423**

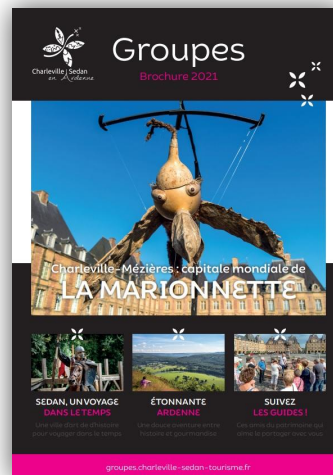
Personnes accueillies  
en 2021

dont **52 210 €**

Report 2020 dû au Covid

**46**

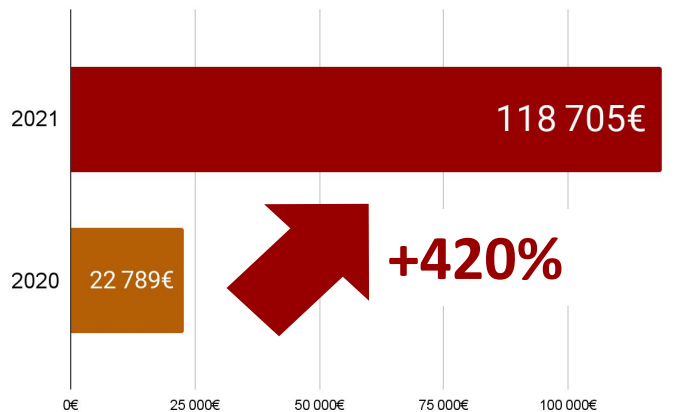
Groupes accueillis en 2021



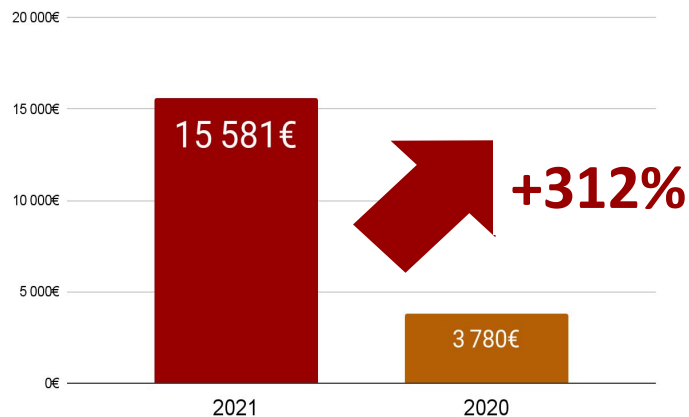
# L'ACTIVITÉ GROUPE

## REPRISE D'ACTIVITÉ

CHIFFRE D'AFFAIRES (€ HT)



MARGE (€ HT)



Dépenses (achats de prestations) : **103 124 €**

**13 groupes** ont souhaité annuler  
leur venue, soit :

**51 940 €**

**21 groupes** ont souhaité reporter  
leur venue en 2021 ou 2022, soit :

**75 164 €**

Dont **reports** sur 2022 :

**22 954 €**

## ÉGALEMENT EN 2021...

- ➔ Conception de l'offre de séjours « tribus » phases 2&3 (tarification et design des offres, publication des offres en ligne)
- ➔ Mise à jour de la brochure groupes 2022.



# SÉJOURS TRIBUS

## OFFRES MINI-GROUPES

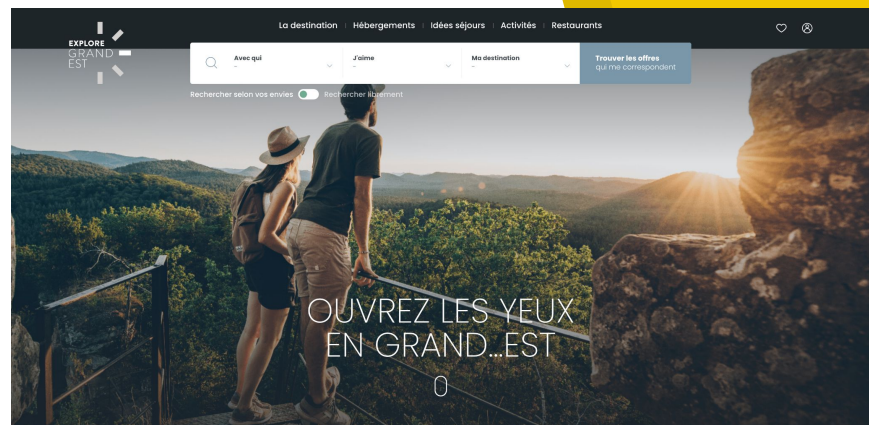
### 9 thématiques

Eco-tourisme, Sedan médiéval, Rimbaud, Patrimoine carolo, Gastronomie, Bien-être, Déconnexion, Fluvial, Haut de gamme

### 28 séjours identitaires

Offres valorisées par l'action de l'ART Grand Est via le portail explore-grandest.com

### 29 demandes





# 4.

## PÔLE MARKETING

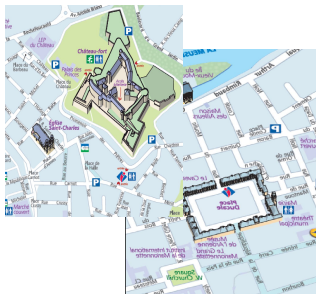
# ÉDITIONS

## GUIDES ET PLANS DE VILLES



### 2021 Guides touristiques

9 500 ex. FR/NL UK/DE

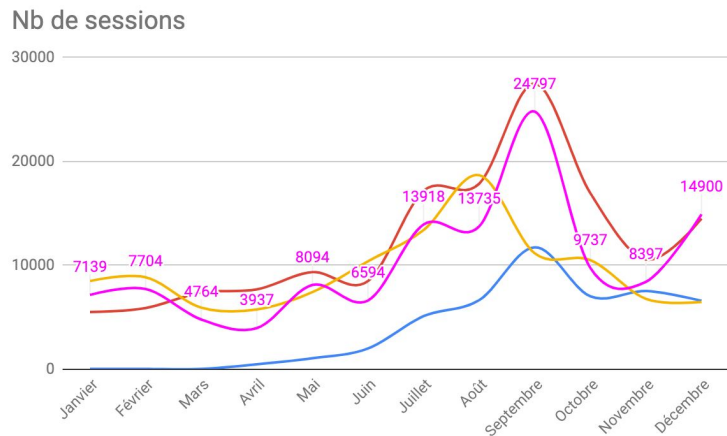


### 2021 Plans de villes

Impression par nos soins

# SITE WEB

## CHARLEVILLE-SEDAN-TOURISME.FR



**123 716 sessions** en 2021  
*113 770 sessions en 2020 +8%*

**225 248 pages vues** en 2021  
*229 121 pages vues en 2020*

2018

2019

2020

2021



# RÉSEAUX SOCIAUX

## LES COMMUNAUTÉS



---

### Essentiels

Rassemblent la majorité de l'audience et des interactions.



Font l'objet d'achat de publicités.

---

### Complémentaires

Sont alimentés quasi automatiquement pour pérenniser la présence.

Pas d'investissement sur ces réseaux.

---

### A l'étude

Sont considérés comme intéressants en terme de visibilité.

# RÉSEAUX SOCIAUX

## AUDIENCE



**9319 fans** au 31/12/2021  
(6751 fans en 2020)



**3867 igers** au 31/12/2021  
(3211 igers en 2020)



**1830 flw** au 31/12/2021  
(1606 flw en 2020)



Audience annuelle cumulée sur les réseaux sociaux



**2 688 440 comptes touchés** **+96%**



*1 371 415 pers. atteintes sur l'année 2020*

# CAMPAGNE D'INFLUENCE

## LOÏC LAGARDE



**10 711** comptes touchés  
**1 038** interactions  
**26** commentaires



**68 781** comptes touchés  
**474** interactions  
**278** commentaires  
**8212 J'aime !**



**25 194** comptes touchés  
**870** interactions  
**48 heures** de lectures cumulées  
**27100 lectures !**

## 35 photos



### COMMUNAUTÉS

- Instagram 174 100
- Tiktok 33 300
- Facebook 16 400

# CALENDRIER DE L'AVENT

## 24 JOURS DE CADEAUX

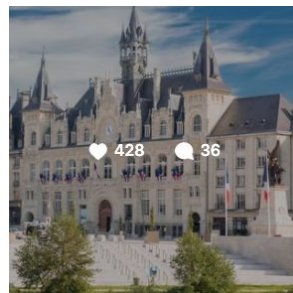
➔ 2 gagnants par jour = **48 gagnants** et pas uniquement dans les Ardennes !



**45 511** comptes touchés  
**7 668** interactions avec le contenu  
**1 474** commentaires



6 098 Personnes touchées 1 236 Interactions 1 +47,1x plus élevé Score de diffusion Booster la publication



**54 721** comptes touchés  
**355** interactions avec le contenu  
**743** commentaires



### DOTATION

- pass Musées CMz
  - entrées Château Fort
  - visites guidées CMz
  - monnaies de Paris
- Château Fort de Sedan*

# #VIVONSLARDENNE

## CAMPAGNE DE PROMOTION

- ➔ conçue et pilotée par le **service marketing**
- ➔ basée sur une collection de vidéos et un micro-site dédié



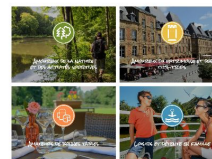
## CAMPAGNE EXCLUSIVEMENT DIGITALE



**Cibles géographiques :** Nord, Pas-de-Calais, Paris, Marne, Moselle, Meurthe-et-Moselle, Belgique proche, Bruxelles, Luxembourg



quelles vacances vous ressemblent ?



vivez une expérience ardennaise



Évadez-vous dans les Ardennes

Évadez-vous dans les Ardennes



# #VIVONSLARDENNE

## RÉSULTATS

### Coût par clic

**35 670 clics pour 3 438 €**

*CPC (cost per clic / coût par clic) : 0,10€*

*CPC moyen Facebook : 0,55 €  
(secteur Travel & Hospitality)*

### Progression de la communauté Facebook

**1427 abonnés acquis pour 867 €**

*CPF (cost per fan / coût par abonné) : 0,61€*

*CPF moyen Facebook : 1 €  
(tous secteurs confondus)*

### Focus promotion des visites guidées

**90 € dépensés pour 22 réservations (227€ de CA)**

*CPA (cost per action / coût par action) : 4€*

*CPA moyen Facebook : 19 €  
(secteur Travel & Hospitality)*

# “HEURES PRÉCIEUSES”

## CAMPAGNE DE PROMOTION

- ➔ conçue dans le cadre du pacte Ardenne
- ➔ participation financière d’Ardenne Métropole
- ➔ mise en oeuvre par l’office de tourisme en lien avec l’ADT et l’ART



### AFFICHAGE



#### Cibles géographiques :

Nord, Seine-et-Marne, Marne, Meuse, Moselle et Meurthe-et-Moselle.



### CAMPAGNE DIGITALE



#### Cibles géographiques :

Nord, Pas-de-Calais, Aisne, Seine-et-Marne, Marne, Moselle, Meurthe-et-Moselle, Meuse.

- ➔ *Campagne relayée sur le marché NL grâce à un partenariat avec Atout France/ARTGE/ADT*

# “HEURES PRÉCIEUSES”

## RÉSULTATS

### VAGUE DIGITALE 1

#### Résultats

**62 000 clics pour 20 000 €**

*Coût par clic : 0,32€*

### VAGUE DIGITALE 2

#### Résultats

**71 622 clics pour 19 890 €**

*Coût par clic : 0,27€*

*CPC acceptable : inf. à 0,50€*  
*CPC moyen Facebook : 0,33€*  
*CPC moyen Tourisme : 0,55€ (2020)*





Charleville Sedan  
*en Ardenne*



# Rapport financier

# 1.

## INDICATEURS FINANCIERS



CHARGES	Résultat 2020	BP 2021	Résultat 2021	BP 2022	PRODUITS	Résultat 2020	BP 2021	Résultat 2021	BP 2022
					Ventes Accueil 1	51580	92500	72302	67000
Achats marchandises 1	39118	65000	47274	45000	Ventes Boutique		90 000	70 515	65 000
					Animations		2 500	1 787	2 000
					Billetterie		0		0
					Commissions		0		0
Achats prestations 2	17560	100000	105047	115000	Prestations 2	27556	120000	114208	136500
Groupes+ indiv					Groupes			114 122	135 000
					Individuels			86	1 500
Charges Externes 3	113076	119000	98605	105000					
Fournitures diverses		15 000							
Services extérieurs	49 032	50 000	48 109	53 000	Adhésions 3	10504	6550	7456	7097
Honoraires	20 712	8 000	8 015	9 000	Packs commercialisation	7 904	3 950	4 696	4 497
Loyer+charges Charleville	34 782	33 000	31 081	34 000	Base	2 600	2 600	2 760	2 600
Loyer+charges Sedan	8 550	13 000	11 400	9 000	Encart Pub		0		
Communication 4	42864	65953	51870	46750					
Print	13 761	20 000	21 363	17 000					
Salons grand public+réceptif	1 750	6 450	2 335	5 100					
Web+accompagnement positionnement image	25 902	25 000	28 172	18 700					
Blogueurs		11 000							
Promotions/réseaux sociaux	1 451	3 503		5 950					
<b>SOUS TOTAL 1+2+3+4</b>	<b>212618</b>	<b>349953</b>	<b>302796</b>	<b>311750</b>	<b>SOUS TOTAL 1+2+3</b>	<b>89640</b>		<b>193966</b>	<b>207997</b>
Impôts et taxes	6 204	7 000	5 023	7 000	Subventions		638403	626037	615403
formation professionnelle					Ardenne Métropole	603 403	633 403	603 403	603 403
Charges personnel	527 122	490 000	397 663	483000	Interreg	-200	5 000	22 634	12 000
Variations stocks	-9 864	-9 864	15 521						
					Produits ASP/IJSS AXA	33176	12000	54495	2750
Dotations amort/provisions	26 930	30 000	32 898	27000	Reprise provisions	117868			
dotations aux provisions	100 000								
Autres charges diverses	1 037	3 500	2 517		Autres produits (Cpam, produit gestion)	15703	2000	29400	1750
Charges exceptionnelles	5 508		7 611		Produits exceptionnels	11791		24 337	
					Produits financiers	1042	4000	758	1000
					Contrats aidés		5000		
<b>TOTAL CHARGES EXPLOIT</b>	<b>869555</b>	<b>870589</b>	<b>764029</b>	<b>828750</b>	<b>TOTAL PRODUITS</b>	<b>872423</b>	<b>875453</b>	<b>874498</b>	<b>828750</b>
Bénéfices	2868		110469	0					

# OFFICE DE TOURISME DE FRANCE CHARLEVILLE SEDAN

Présentation de vos principaux indicateurs financiers

OFFICE DE TOURISME DE FRANCE CHARLEVILLE SEDAN  
AUTRES SERVICES DE RESERVATION

15 Place d'Armes

08200 SEDAN

- **Votre association en quelques chiffres**



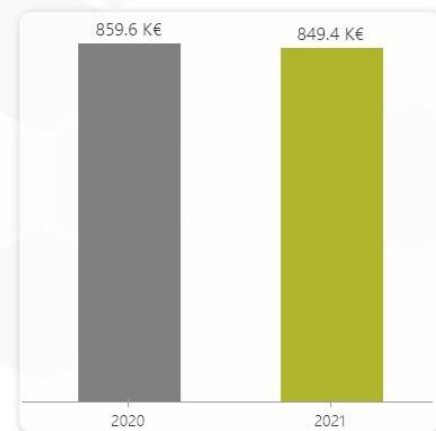
# Analyse de votre activité

AUTRES SERVICES DE RESERVATION

- Produits d'exploitation

2021	849 403 €
2020	859 590 €

 -1.2% -10 187 €



• Produits d'exploitation (Détail)

	2021	2020	Évolution	
Concours publics et subv. d'exploitation	626 037 €	603 203 €	+22 834 €	+3.8% 😊
Cotisations des adhérents	2 760 €	2 600 €	+160 €	+6.2% 😊
Dons, Mécénats, Legs	0 €	0 €	0 €	➔
Contributions financières	0 €	0 €	0 €	➔
Utilisations des fonds dédiés	0 €	0 €	0 €	➔
Ventes de marchandises	76 731 €	59 484 €	+17 247 €	+29% 🏆
Production vendue	-340 €	-149 €	-191 €	-128.2% ⚡
Prestations vendues	114 815 €	27 705 €	+87 110 €	+314.4% 🏆
Transferts de charges	17 777 €	47 093 €	-29 316 €	-62.3%
Reprises sur provisions	11 195 €	119 642 €	-108 447 €	-90.6%
Autres produits d'exploitation	428 €	13 €	+415 €	
<b>Total</b>	<b>849 403 €</b>	<b>859 590 €</b>	<b>-10 187 €</b>	<b>-1.2%</b>
Contributions volontaires	0 €	0 €	0 €	➔
Emplois contributions volontaires	0 €	0 €	0 €	➔



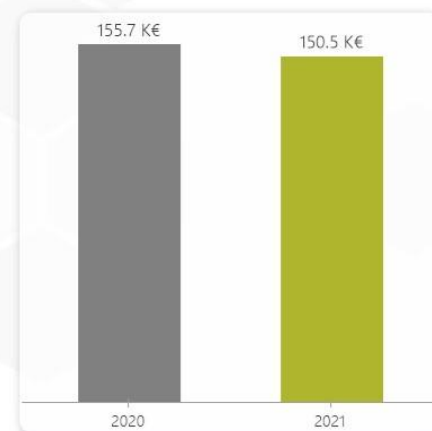
- Charges de fonctionnement

2021	150 475 €
2020	155 685 €

% Produits

18.35%

22.47%



-3.3%

-5 210 €

Produits d'exploitation : +18.4%

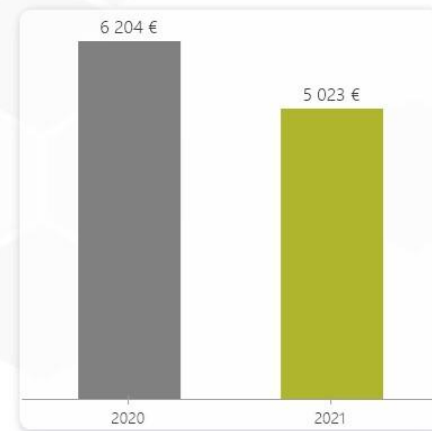
• Charges externes (Détail)

	2021	2020	Évolution	
Fournitures consommables	5 546 €	5 902 €	-356 €	-6%
Sous-traitance	0 €	202 €	-202 €	
Locations, Charges locatives	44 565 €	45 713 €	-1 148 €	-2.5%
Entretien, Réparations	15 685 €	16 479 €	-794 €	-4.8%
Primes d'assurance	6 220 €	6 848 €	-628 €	-9.2%
Intermédiaires et honoraires	8 015 €	20 726 €	-12 711 €	-61.3%
Informations et communications	45 323 €	41 070 €	+4 253 €	+10.4%
Transports	0 €	15 €	-15 €	
Déplacements, Réception	3 228 €	2 334 €	+894 €	+38.3%
Frais postaux, Télécom.	10 821 €	9 096 €	+1 725 €	+19%
Frais bancaires	1 618 €	1 323 €	+295 €	+22.3%
Autres services extérieurs	2 134 €	2 489 €	-355 €	-14.3%
<b>TOTAL</b>	<b>150 475 €</b>	<b>155 685 €</b>	<b>-5 210 €</b>	<b>-3.3%</b>

- Impôts et taxes

2021	5 023 €
2020	6 204 €

% Produits
0.61%
0.9%



 -19% -1 181 €

*Produits d'exploitation : +18.4%*

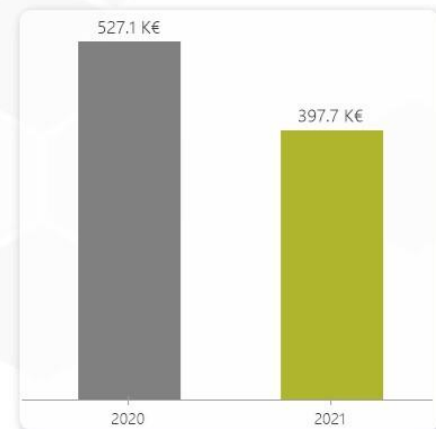
- Charges de personnel

2021	397 663 €
2020	527 123 €

% Produits

48.5%

76.08%



-24.6%

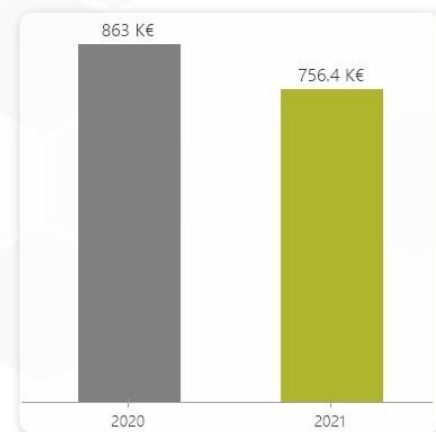
-129 460 €

Produits d'exploitation : +18.4%

- Charges d'exploitation

2021	756 418 €
2020	863 048 €

 -12.4% -106 630 €



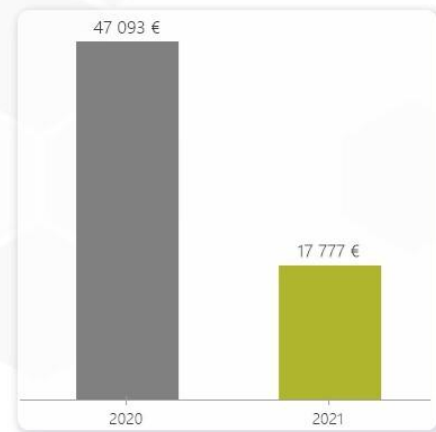
- Transfert de charges

2021	17 777 €
2020	47 093 €

% Produits

2.17%

6.8%



-62.3%

-29 316 €

Produits d'exploitation : +18.4%

Les transferts de charges correspondent aux indemnités journalières des salariés en arrêt maladie.

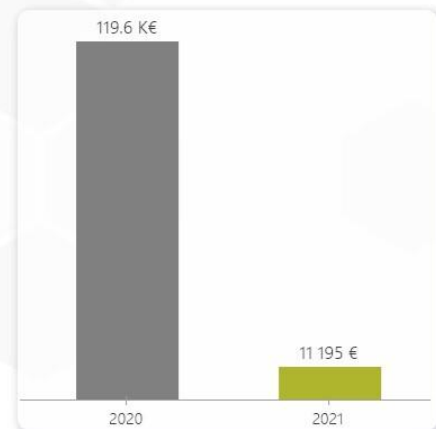
- Reprises sur provisions

2021	11 195 €
2020	119 642 €

% Produits

1.37%

17.27%



-90.6%

-108 447 €

Produits d'exploitation : +18.4%

Sur 2021, il s'agit ici d'une reprise sur provision pour stock pour 1.7k€ et une reprise sur provision pour indemnités de fin de carrière pour 8.6k€.

Pour rappel, en 2020, une reprise sur provision pour litige avait été comptabilisée à hauteur de 118k€ et une reprise sur provision de créances pour le reliquat.

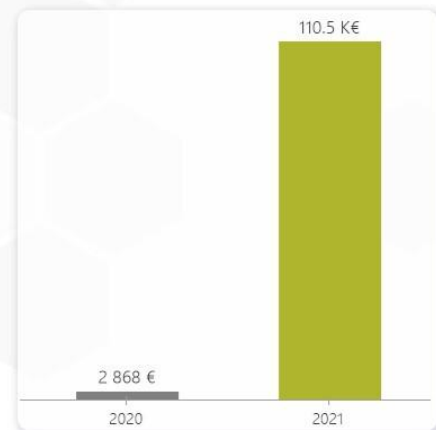
- Résultat de l'exercice

2021	110 469 €
2020	2 868 €

% Produits

13.47%

0.41%



+107 601 €

Produits d'exploitation : +18.4%



- **Solde de trésorerie**

Solde de trésorerie au 31/12/2020

327 479 €

+ Mouvements de trésorerie 2021

+110 068 €

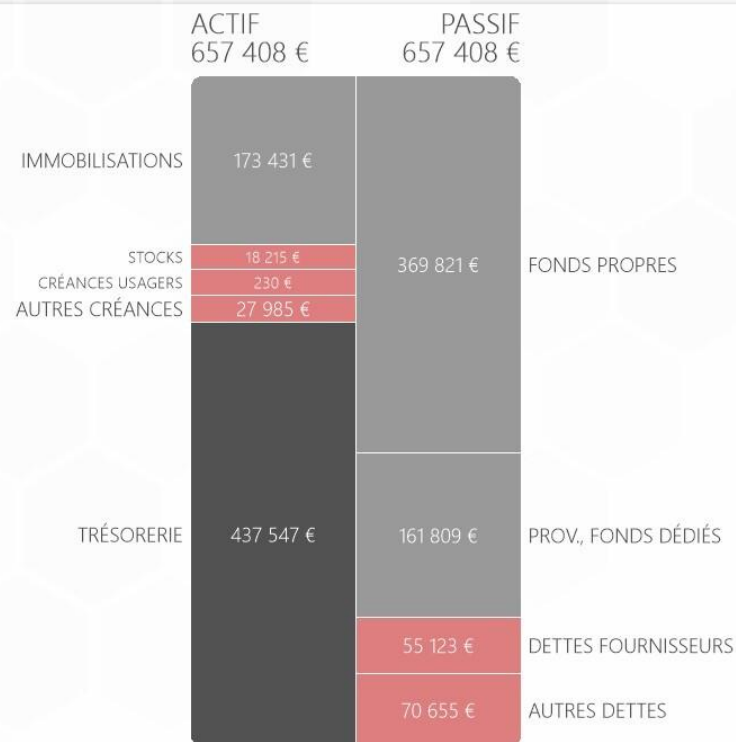
Solde de Trésorerie au 31/12/2021

437 547 €

# Votre Bilan

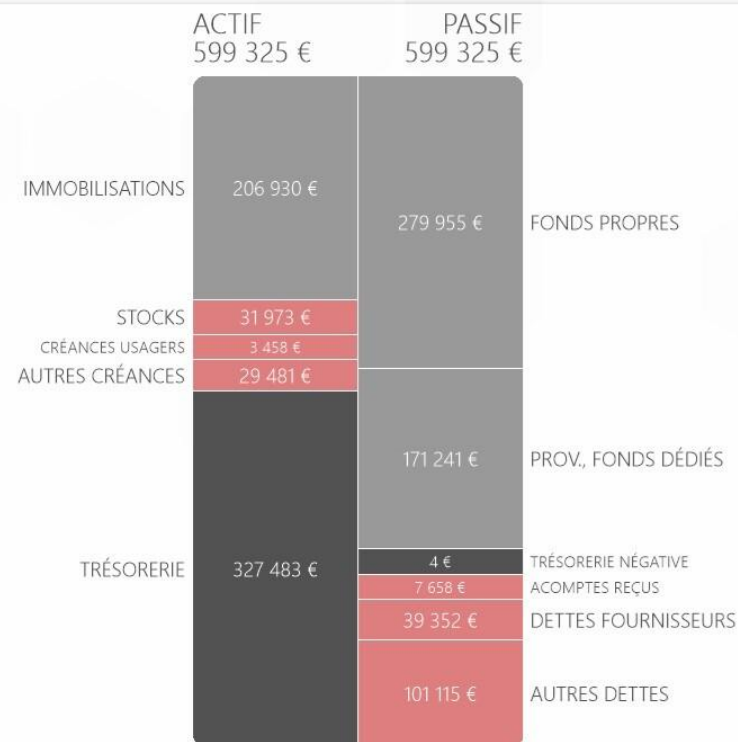
au 31/12/2021

• Bilan au 31/12/2021



■ FONDS DE ROULEMENT 358 199 €   ■ EXCÉDENT EN F.R. 79 348 €   ■ TRÉSORERIE 437 547 €

• Bilan au 31/12/2020



■ FONDS DE ROULEMENT 244 266 €   ■ EXCÉDENT EN F.R. 83 213 €   ■ TRÉSORERIE 327 479 €



FIZALYS AUDIT



# 2.

## RAPPORT DU COMMISSAIRE AUX COMPTES

# POINTS DU RAPPORT

- Rapport sur les comptes annuels
- Rapport spécial sur les conventions réglementées

ACR-ADC  
**Cabinet PIERQUIN**  
EXPERTISE-COMPTABLE  
COMMISSAIRE AUX COMPTES  
S.A.S. au Capital de 200 000 Euros

**ABOLUCE**  
Conseils d'entrepreneurs

ACR-ADC Cabinet Pierquin

# 3.

## AFFECTATION DU RÉSULTAT



# QUESTIONS DIVERSES





Charleville Sedan  
*en Ardenne*



# PERSPECTIVES 2022

# 4 AXES PRIORITAIRES

## 1 HOSPITALITÉ DES VISITEURS

Recherche permanente d'une **professionnalisation** des services  
Recherche d'une **qualité optimale** en lien avec la formation

## 2 FAIRE CONNAÎTRE L'OFFRE DE SERVICES DE L'OT

auprès des **touristes**, des **prestataires** et partenaires **institutionnels** (presse, RDV terrain, éductours...)

## 3 RENFORCER LES LIENS AVEC ARDENNE MÉTROPOLE

Au niveau du **développement** et de la **qualification** de l'offre par l'expertise et conseil de l'OT (projets hébergements, fluvial, itinérances...)

Au niveau du **marketing territorial** : renouvellement de la convention triennale en mars 2022

## 4 ANIMATION DES ACTEURS DE LA FILIÈRE

**Favoriser les rencontres avec les prestataires** sur des thématiques ciblées et prioritaires au regard des enjeux du moment : durable, digital, formation...

**Faire évoluer la boutique** vers une gamme plus restreinte et éthique favorisant les découvertes locales et les rencontres entre visiteurs et fournisseurs/prestataires.

# FREQUENTATION

## JANVIER-MARS 2022

Flux global

**4 753 visiteurs**

2324 de janv. à mars 2021

4017 de janv. à mars 2019



**+75%**

vs janv. à mars 2021

**+18,32%**

vs janv. à mars 2019

## RETOUR DES TOURISTES ÉTRANGERS



**481 Belges**

27 Belges de janv. à mars 2021

372 Belges de janv. à mars 2019



**206 NL**

3 NL de janv. à mars 2021

123 NL de janv. à mars 2019

# VISITES GUIDÉES SAISON 2022

POUR INDIVIDUELS

## 106 visites programmées

67 visites en 2021



22 personnes ont déjà pris le départ  
des visites guidées depuis le 09 avril

POUR GROUPES

## 1 171 pers. prévues à date

1 500 personnes en 2021

38 visites guidées confirmées  
14 visites guidées en option





# 2.

## PÔLE QUALITÉ

# ADHÉRENTS 2022

## 140 adhérents

163 adhérents en 2021

## 122 packs Visibilité

149 en 2021

## 35 packs Commercialisation

35 en 2021

- ➔ **13 nouveaux** adhérents
- ➔ **25 prestataires** dans l'attente du bulletin d'adhésion et du règlement

# LABELS CONVOITÉS



## QUALITÉ TOURISME

Valorisation des entreprises touristiques valorisant un service de qualité.

## TOURISME ET HANDICAP

Marque d'État attribuée aux entreprises touristiques s'engageant dans une démarche de qualité ciblée sur l'accessibilité aux loisirs et aux vacances pour tous.



- ➔ Formations obligatoires suivies par deux salariés
- ➔ Pré-audit effectué en septembre 2021

# 3.

## PÔLE RÉCEPTIF & COMMERCIAL





# BOUTIQUES

## RESTRUCTURATION EN 3 TEMPS



### FONCTIONNEMENT

**Établir un diagnostic** de l'ensemble des produits vendus

**Rationaliser la gamme** en privilégiant une politique d'achat favorisant produits locaux et «éthiques»

**Normaliser son fonctionnement** par des procédures Qualité

**Administrer** et qualifier les informations (prix, tva, protocoles commerciaux...)



### IDENTITÉ DE LA BOUTIQUE

**Effectuer une veille** sur les tendances, prestataires privés et boutiques d'OT de différents territoires

**Faire un point avec les fournisseurs** pour évaluer la performance et la pertinence de leurs produits

**Définir une charte**, qualifiant les critères de vente des produits des boutiques



### OPTIMISATION DE L'ACTIVITÉ DE VENTE

**Instaurer un suivi** de la performance des produits

**Animer** les espaces de vente

**Dématérialiser** la boutique



Dossier désormais suivi  
par le service commercial

# SALONS GRAND PUBLIC

➔ En partenariat avec l'ADT, participation aux salons suivants :

★ **TOURISSIMA**



du 25 au 27 février

Lille Grand Palais  
20 000 visiteurs en 2019

★ **TENDANCE NATURE**



du 25 au 27 mars

Reims  
63 500 visiteurs en 2019

# SÉJOURS GROUPES LOISIRS

## SAISON 2022 - (en €HT)

CA réalisé / contractualisé ..... **77 456 €**

vs 2021.....33 140 €

vs 2019.....96 100 €

dont report 2020 dû au Covid ..... **23 500 €**

Encours devis ..... **62 780 €**

**26 GROUPES**

à accueillir à date, soit

**853 PERSONNES**



# BOUTIQUES

JANVIER-AVRIL 2022 (en € HT)

## CHIFFRE D'AFFAIRE GLOBAL



**11 237 €**

6 036€ de janv. à avril 2021

10 805€ de janv. à avril 2019

**+86%** vs 2021

**+4%** vs 2019

CHIFFRE D'AFFAIRE SEDAN ..... **+158%**

CHIFFRE D'AFFAIRE CHARLEVILLE ..... **+77%**



**4.**

**PÔLE MARKETING**

# CAMPAGNE PRINTEMPS 2022

## SYNERGIE / ARDENNE MÉTROPOLE



### OBJECTIFS QUANTITATIFS

- ➔ **Promouvoir l'offre** de randonnées d'Ardenne Métropole
- ➔ **Trouver des clients** pour nos offres packagés sous forme de boxes



### OBJECTIFS QUALITATIFS

- ➔ **Affirmer l'image "nature et rando" d'Ardenne Métropole** en plus de son attrait architectural et historique
- ➔ **Collecter des emails** dont l'intérêt du prospect pour la randonnée est certifié

# CAMPAGNE PRINTEMPS 2022

## REPORTÉE EN JUIN

CRÉATION  
DE 3 VIDÉOS

**9 480 €<sub>TTC</sub>**

Tournage reporté (météo)  
Différé du 23 avril au 7 mai  
**Livraison fin mai - début juin**

CAMPAGNE  
D'INFLUENCE

**12 800 €<sub>TTC</sub>**

**Globes Blogueurs**  
16 au 21 avril  
  
**Nos Coeurs Voyageurs**  
6 au 8 mai

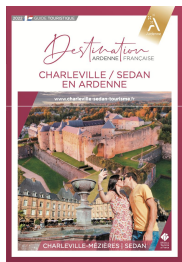
CAMPAGNE  
DE PUSH

**27 660 €<sub>TTC</sub>**

Push différé en attendant la  
réalisation des vidéos  
**Lancement juin 2022**

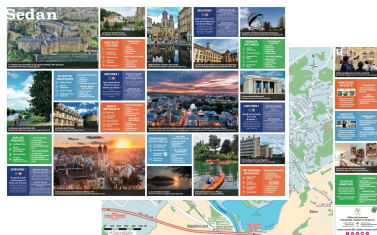
# ÉDITIONS

## GUIDES ET PLANS DE VILLES



**14 000 Guides touristiques 2022 (FR/NL/GB/DE)**

Conception et impression locale (Fusion Graphic)  
11 000 ex. en 2021 | 20 000 ex. / an avant Covid



**75 000 Plans de villes illustrés (FR/NL/GB)**

Conception interne | Impression locale (SOPAIC)  
Tirage doublé pour en doter tous les hébergeurs.



# LABEL VAH

## COLLABORATION 2022

- ➔ **Co-réalisation de médias destinés** aux réseaux sociaux
- ➔ **Programmation de *Lives*** visant à promouvoir un site ou un événement
- ➔ **Rédaction d'articles de blog**
- ➔ **Poursuite du projet Wivisite** intégrant les parcours existants en brochures
- ➔ **Organisation d'*Instameets***
- ➔ **Vente en ligne des visites guidées** proposées par les services en charge de l'animation du label.



# ACTIONS EN COURS

- **Visites de terrain** chez les nouveaux prestataires par les équipes de l'accueil, service commercial et marketing ;
- **Diffusion de l'information** chez les prestataires partenaires de l'OT ainsi qu'en Belgique (Vallée de la Semoy) ;
- Déploiement **nouvelle visite guidée à Sedan** en lien avec le service VAH de la ville ;
- Partenariat VAH Charleville-Mézières optimisé ;
- **Accueil hors les murs via 2 vélos** équipés pour la diffusion de l'information auprès des visiteurs (château, Mont Olympe...) ;
- Assistance technique aux prestataires et **porteurs de projets** du territoire (activités nautiques, hébergeurs...) ;
- **Renouvellement de la convention AM-OTC** en élargissant les activités de l'OT à la mission de conseil et expertise/projets.

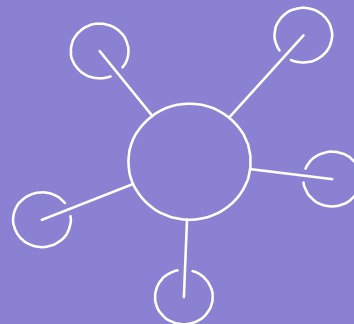


## ACHAT DE 2 VELOS

pour aller à la  
rencontre des visiteurs

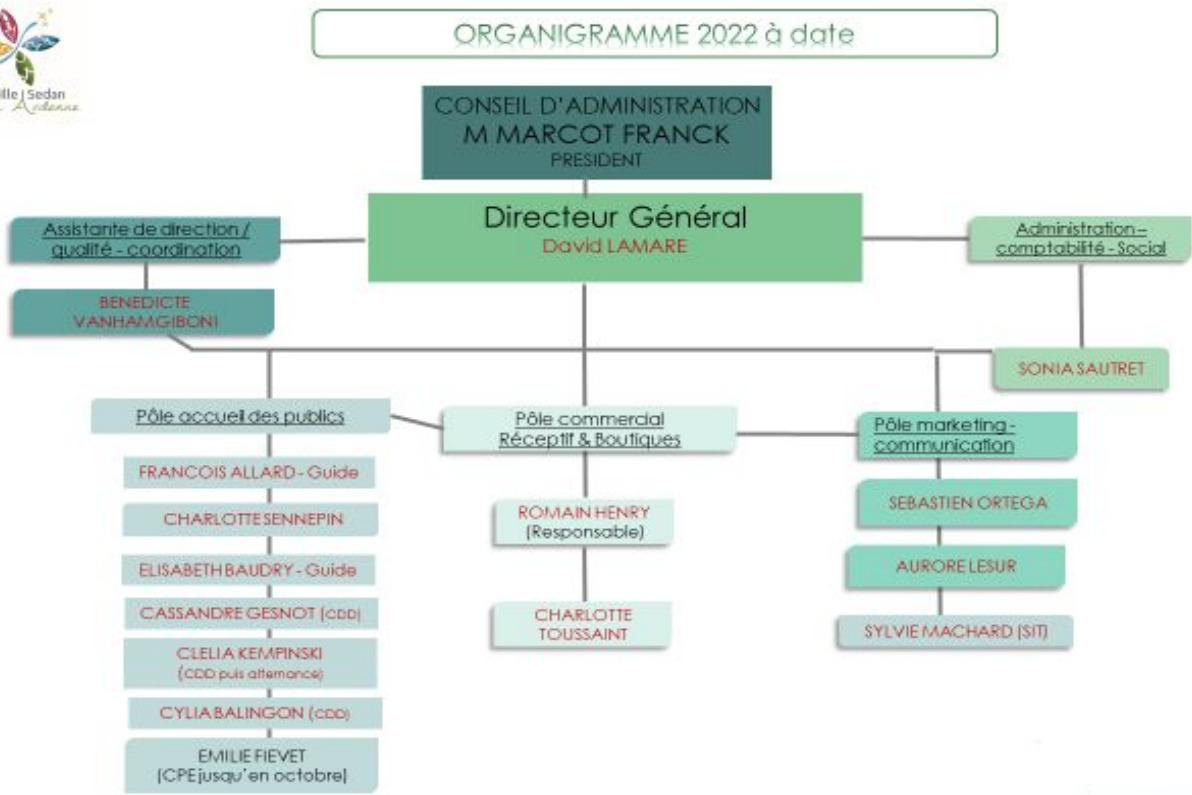


Charleville Sedan  
en Ardenne



# ORGANIGRAMME

# ORGANIGRAMME SAISON 2022



# QUESTIONS DIVERSES



**MERCI**